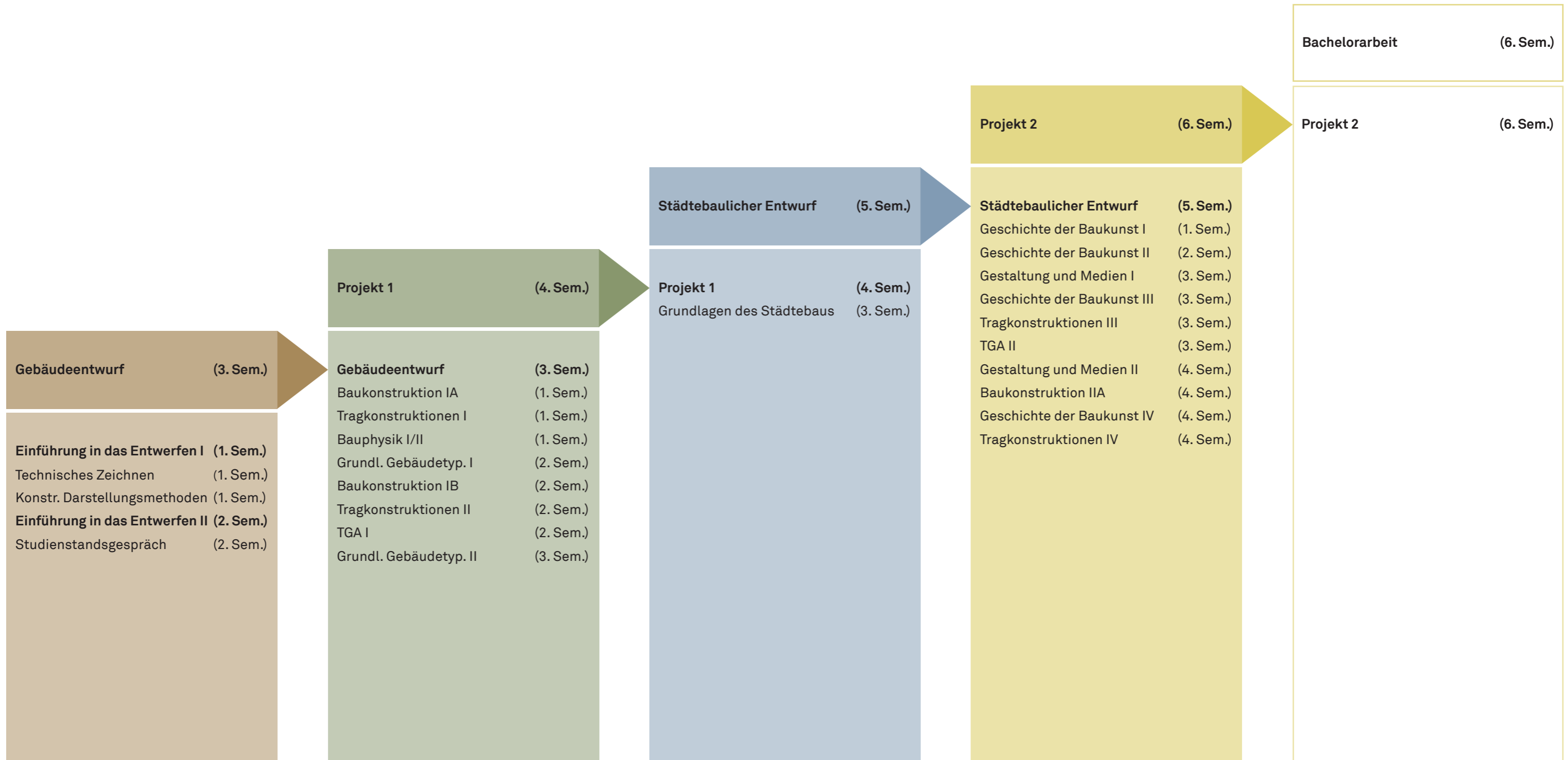
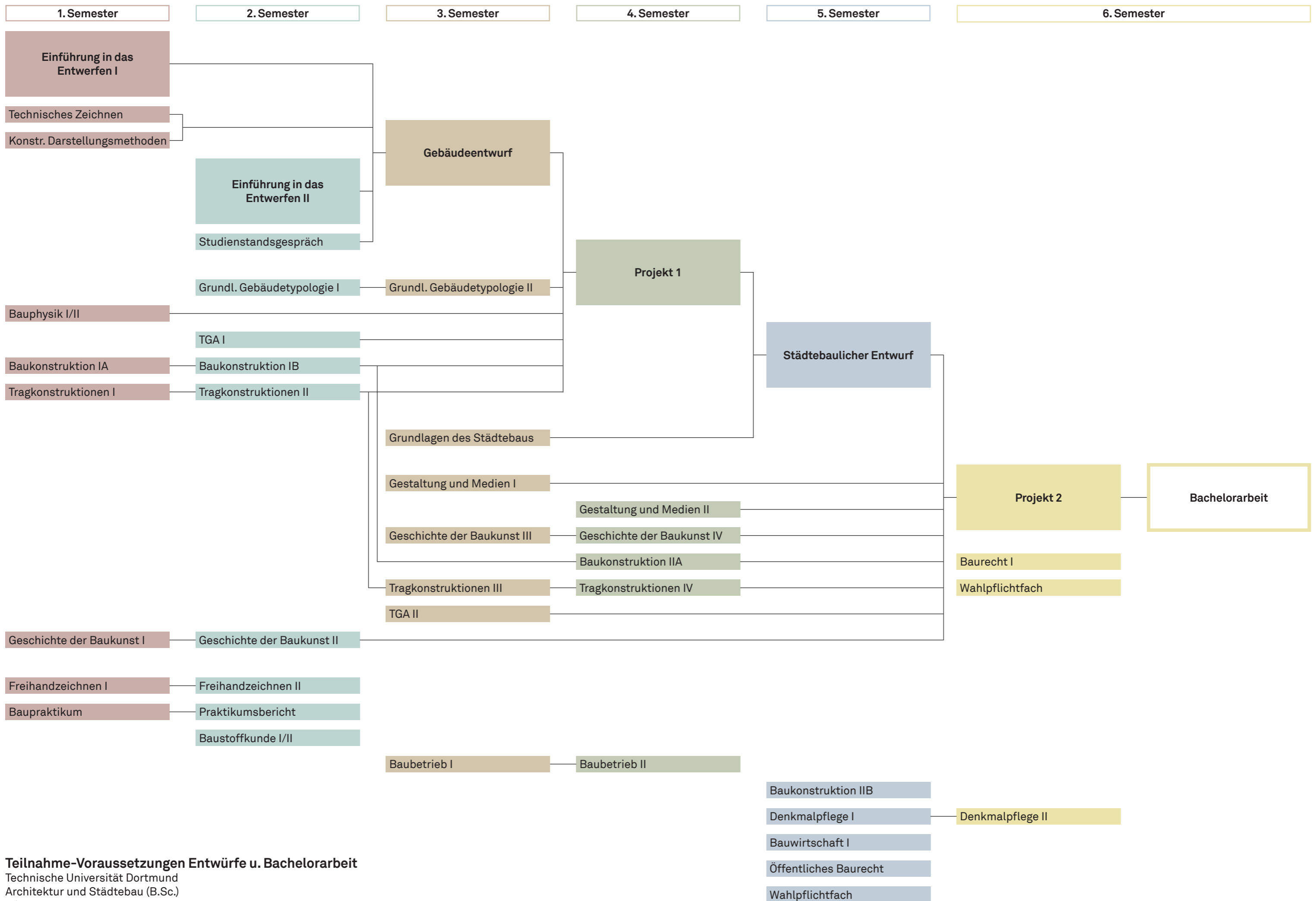


# Checkliste Teilnahme-Voraussetzungen Entwürfe u. Bachelorarbeit

Technische Universität Dortmund  
Architektur und Städtebau (B.Sc.)  
PO 2014





**Teilnahme-Voraussetzungen Entwürfe u. Bachelorarbeit**

Technische Universität Dortmund  
 Architektur und Städtebau (B.Sc.)  
 PO 2014